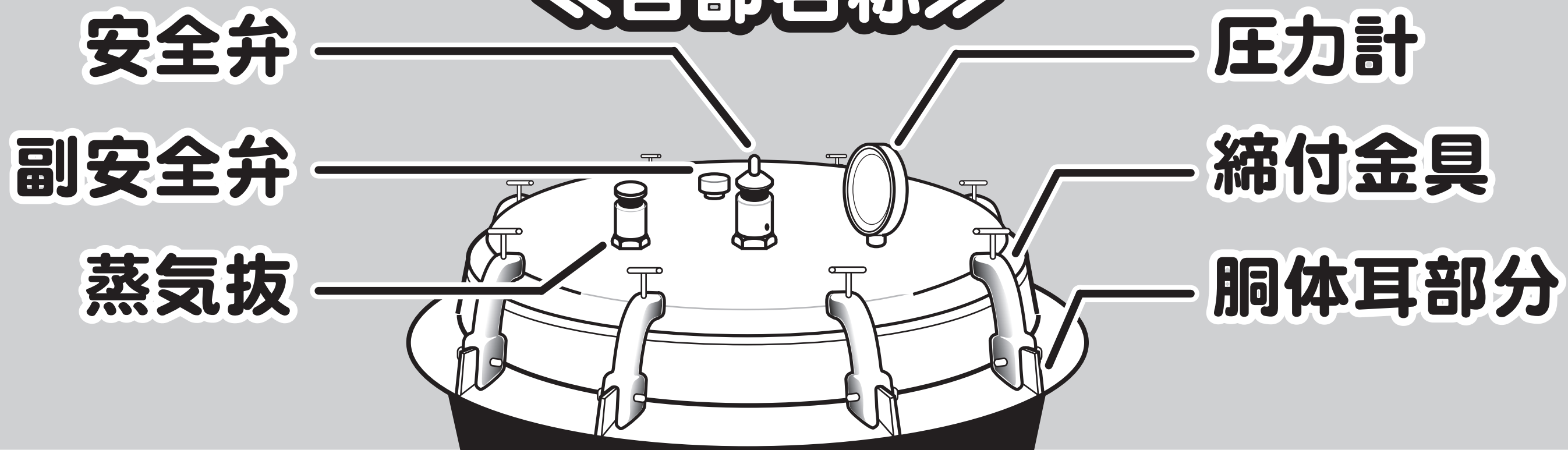
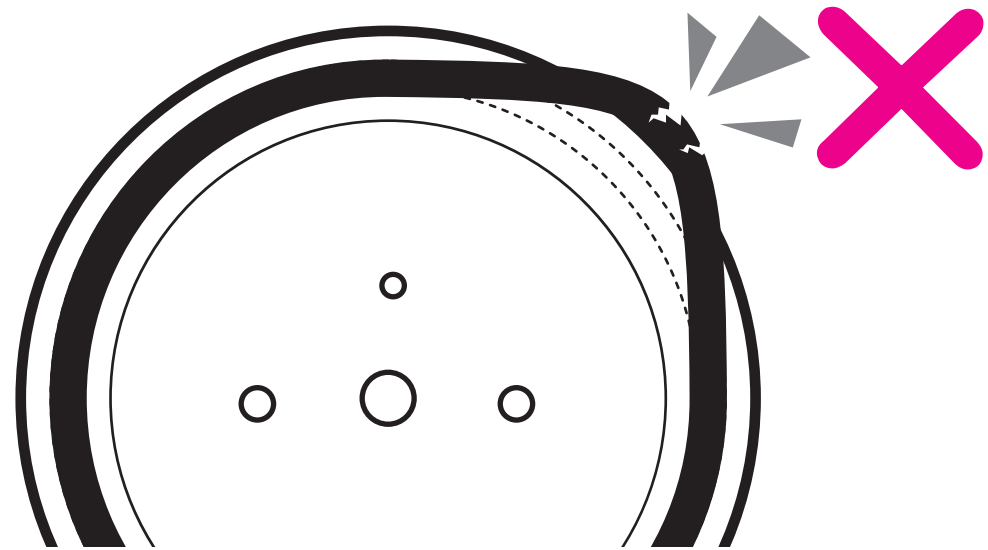


安全にお使いいただくために

《各部名称》



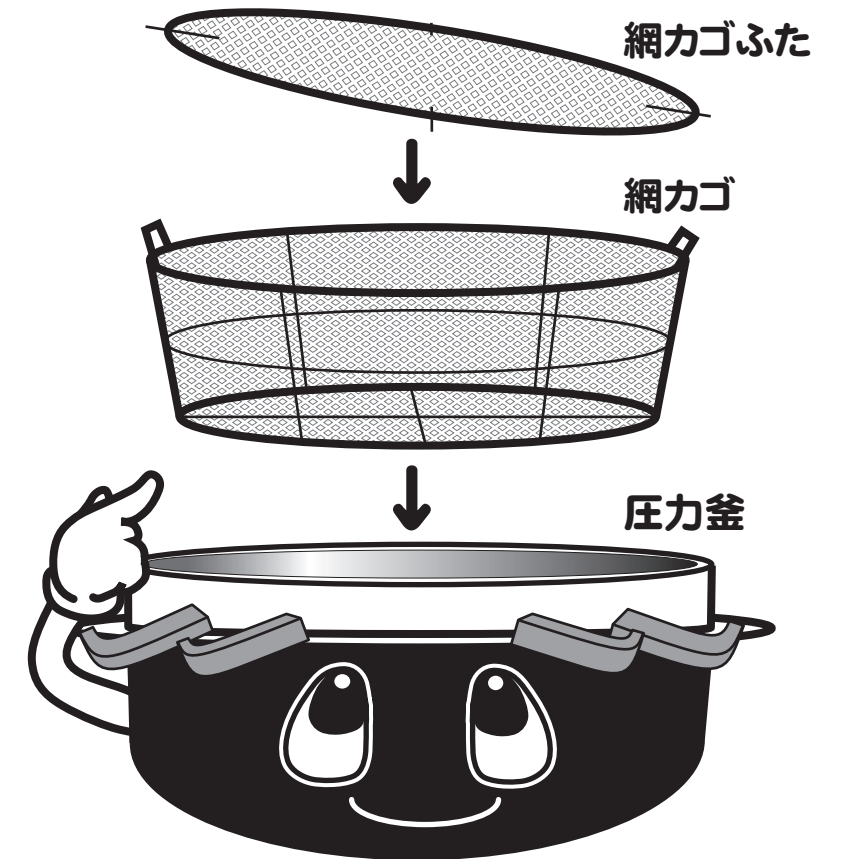
ご使用前の確認



①ふたの**パッキン**が劣化（亀裂等）していないか確認してください。



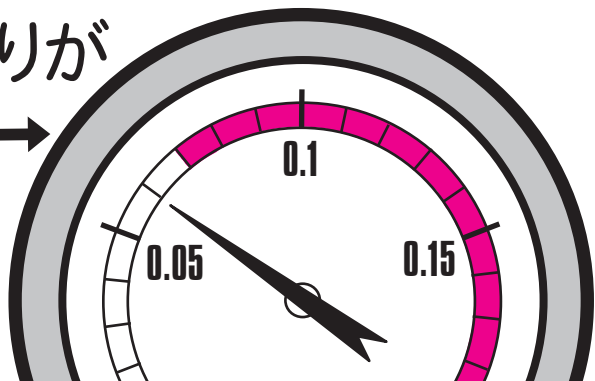
②安全弁と副安全弁は分解し、中に異物などがないか、目で見て確認してください。



③網カゴ、網カゴふたは必ず使用してください。

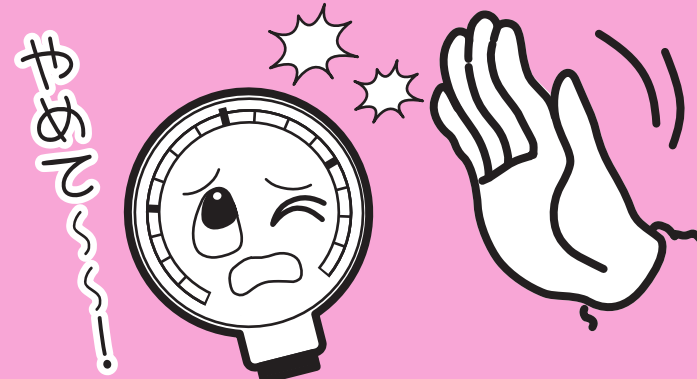
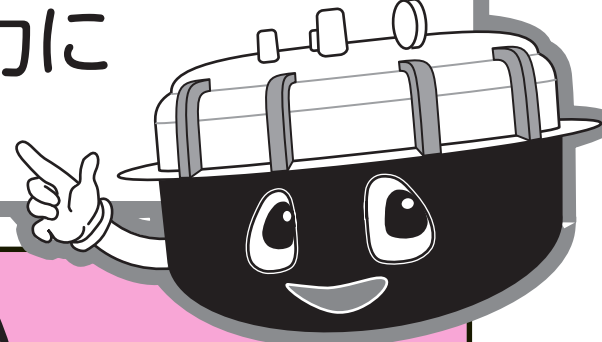
ご使用中の注意

0.06MPa 辺りが
ベストの圧力→



①沸騰しても針が作動しない場合**故障の恐れがあります。すぐに火を止め、使用を中止**してください。

圧力計が正常であれば、沸騰後1分以内に針が圧力に反応して動きます。



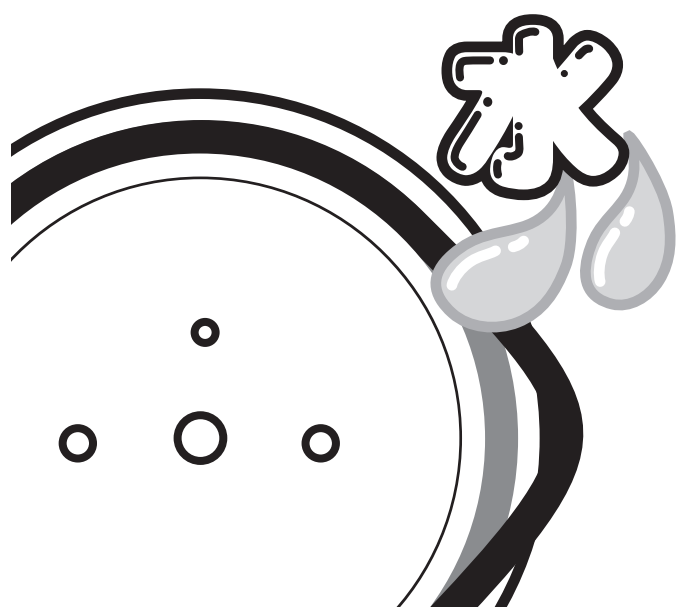
⚠ 衝撃によって針がうごく場合がございますが、釜の圧力で動かなければ、圧力計は故障している状態で大変危険です。使用を中止してください。



②安全弁にぬれ布巾等をのせたりしないでください。

安全弁から煮汁が出てくる場合がありますが、沸騰して最初の間の一時的な現象ですので、問題はありません。

ご使用後の清掃

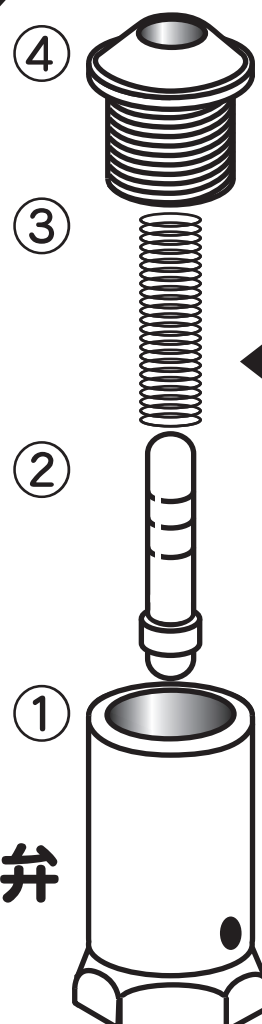


ふたのパッキンは必ず**はずして掃除**してください。

安全弁と蒸気抜は必ず**分解して**水で洗ってください。

安全弁の組立て方

①の本体に②、③の順に差し込み、④でふたをして組立ててください。

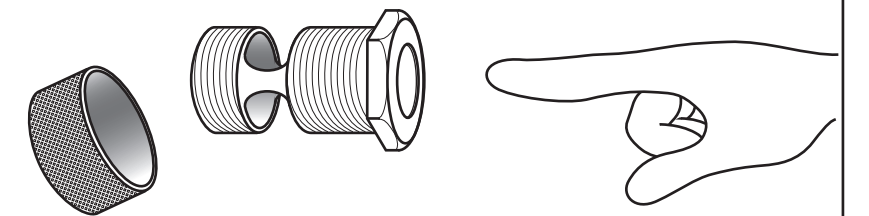


安全弁

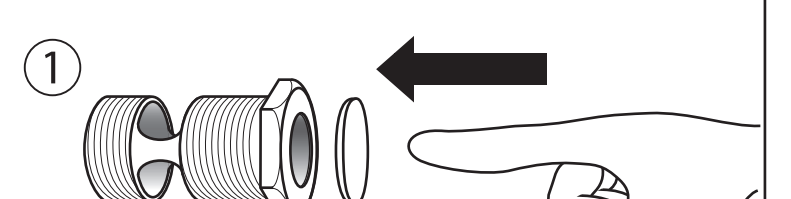
蒸気抜

副安全弁パッキン はずし方とはめ方

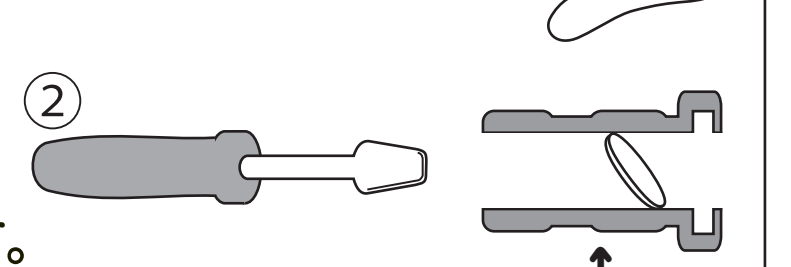
ふたの裏側から指などで押すとはずれます。



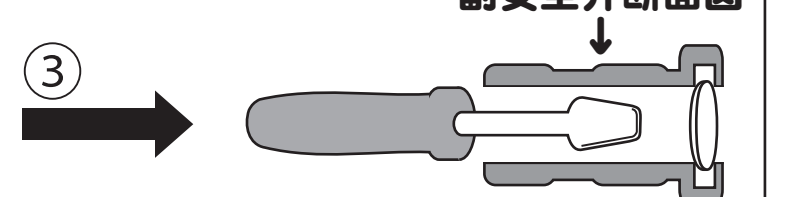
①ふたの裏側からパッキンを押し込みます。



②マイナスドライバーなどの**先のとがっていないもの**でふたの表側から押し返します。



③副安全弁の中のみぞにパチッとはめて完了です。



※取扱説明書は必ず近くに常備し、炊き方やくわしい使用法についてはそちらを参照してください。

※本紙は圧力釜近くの常に目につく場所に貼り付けてください。

販売代理店

製造・発売元

株式会社 **大王商会**
TEL: 06-6771-2203